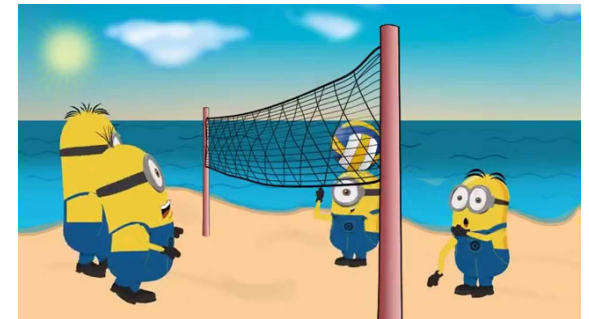
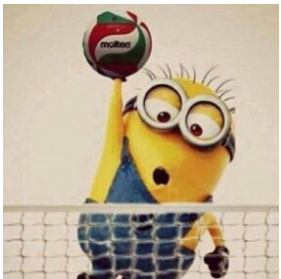


Réunion Générale des Volleyeurs



29 juin 2015



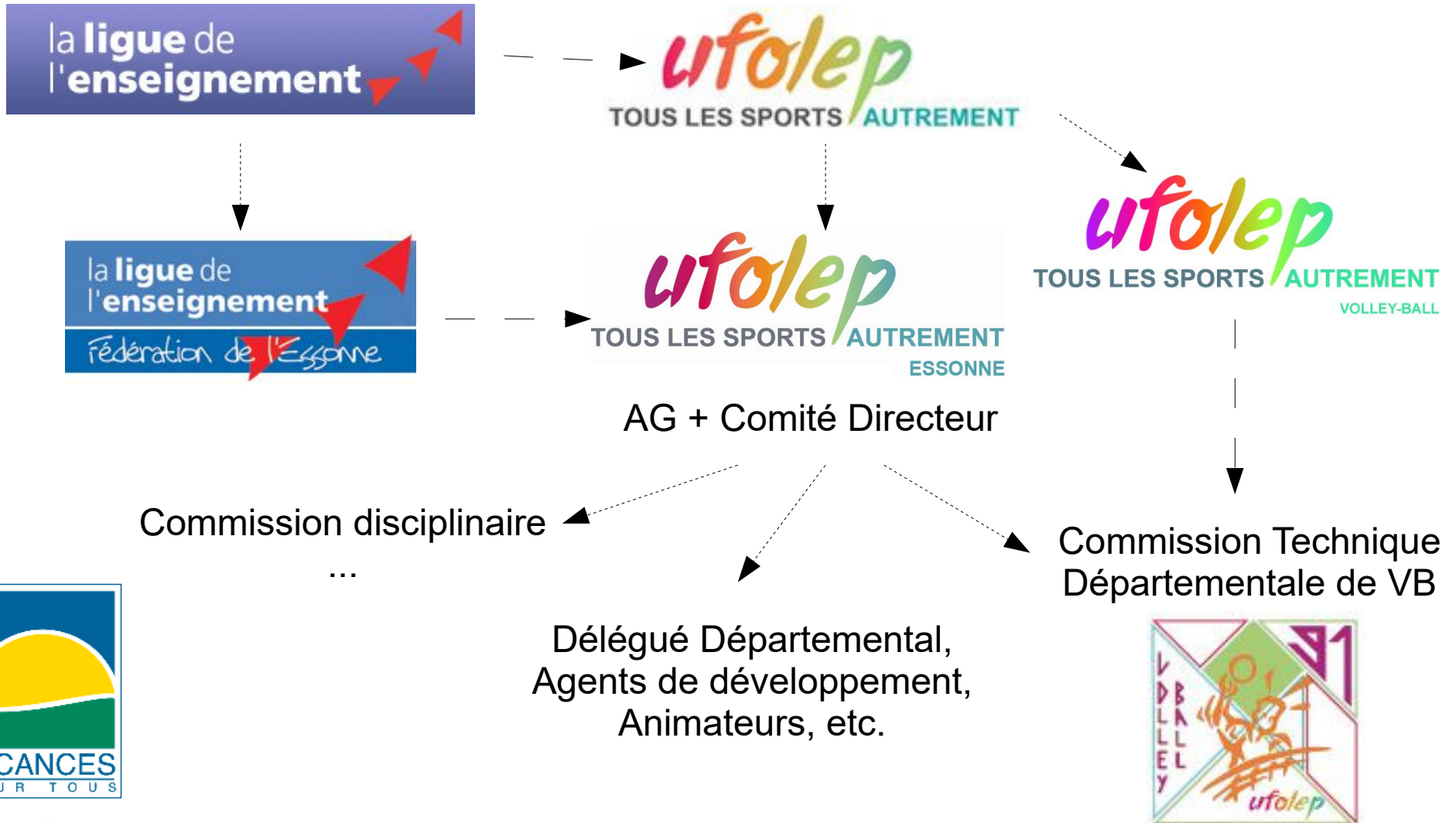
Réunion Générale des Volleyeurs 2015

- 15 clubs représentés par 23 licenciés :
 - Arpajon, Courcouronnes, Évry, Janville-Lardy, Limours, Massy, Milly-La-Forêt, Nozay, Palaiseau, Paray-Morangis, Le-Plessis-Pâté, Quincy, Ris-Orangis, Saint-Vrain, Sainte-Geneviève,
- 2 clubs excusés :
 - Lisses, Ponthierry,
- Avec la présence de :
 - Carole Perdry, Déléguée Départementale de l'UFOLEP 91,
 - deux joueuses du club de Juvisy-Athis-Mons,
- A la Maison des Sports d'Évry, le 29 juin 2015, à partir de 19h30.

Réunion Générale des Volleyeurs 2015

- Organisation 2014-2015
- Faits marquants
- L'UFOLEP 91
- Effectifs
- Les enfants
- Les jeunes
- Les adultes
- Formations
- Communication
- Finances
- Nouvelle CTD
- Saison suivante
- Pot

Les structures fédérales



La CTD VB en 2014-2015

- Coordination, Finances, Internet
 - François Giraud (Évry)
- Jeunes
 - Myriam Langoz (Le Plessis-Pâté)
- Adultes
 - Franck Héry (Évry)
 - Driss Chaouy (Le Plessis-Pâté)
- Récompenses
 - Laurent Lanciaux (Courcouronnes)

Les faits marquants de 2014-2015

- Remontée des effectifs jeunes mais moins de tournois jeunes
- Baisse des effectifs adultes et des équipes 6x6
- Consolidation du championnat 4x4 de semaine

Activités déprogrammées

- Stage de perfectionnement jeunes :
 - pas de demande exprimée par les clubs
- Formation animateur (BF1A) et Officiel (BF1O) :
 - pas de demande exprimée par les clubs
- Validation de Jeunes arbitres :
 - personne n'a pris le sujet en début de saison
- Tournoi de la CTD :
 - nécessité d'un groupe de projet pour s'en occuper
- Un tournoi Cadets-cadettes annulé :
 - difficultés à obtenir des créneaux de gymnase

Nos participations aux instances fédérales

- Comité Directeur de l'UFOLEP 91
 - François Giraud et Jean-Luc Grolier
- Commissions disciplinaires UFOLEP 91
 - à nommer
- Commission Nationale Sportive de VB
 - François Giraud

La Commission Nationale Sportive de VB

- Composition :
 - 4 membres : [José Roig](#) (coordination), [Jean-Yves Lamarque](#) (zone Nord), [Philippe Sarda](#) (zones Centre et Sud), [François Giraud](#) (webmestre),
 - plus quelques personnes ressources,
- Mission :
 - développer les activités Volley-ball au sein de l'UFOLEP,
 - organiser les épreuves nationales (Coupes Nationales, Tournoi National Mixte, Playa Volley),
- Sur internet :
 - <http://www.cns.ufolep.org/volley/>
 - <https://www.facebook.com/cns.volley>

L'UFOLEP 91

- Nos interlocuteurs :
 - [Jean-Jacques Lacavalerie](#), Président de l'UFOLEP 91,
 - [Gérard Leclere](#), Trésorier de l'UFOLEP 91,
 - [Carole Perdry](#), déléguée départementale,
 - [Carole Teissonnière](#), secrétaire et comptable,
 - [Arnaud Rizzo](#), agent de développement « sport et société »,
 - [Pauline Grenier](#), agent de développement « sport et éducation »,
 - animateurs et chargés d'actions,
- Actions pour le compte de la CTD :
 - encaissements et émission des factures (engagements),
 - délivrance des terrains de beach,
 - formations,
 - etc.

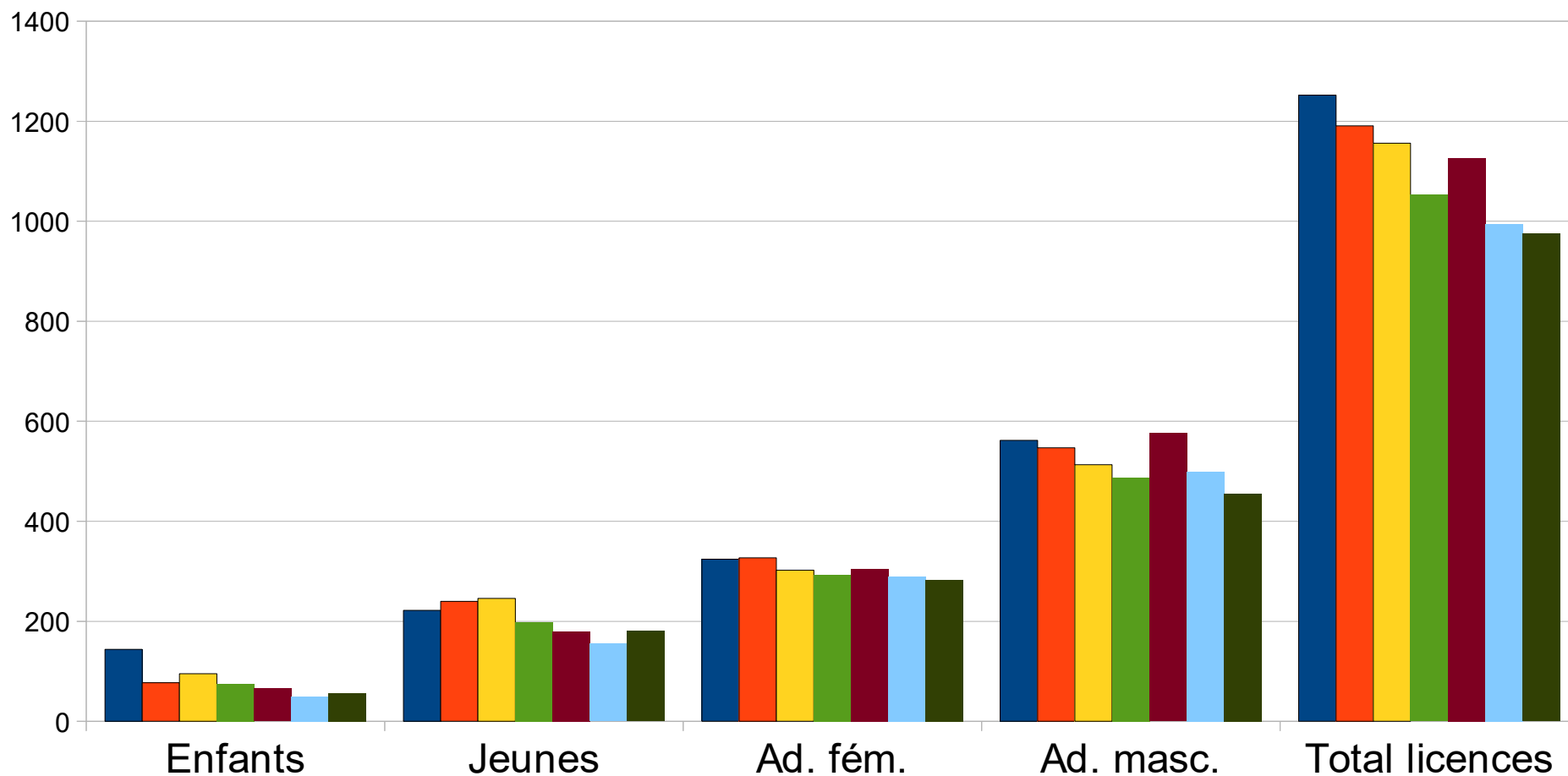
L'UFOLEP 91

Échange avec Carole PERDRY, Déléguée Départementale de l'UFOLEP 91

- *Délivre les licences :*
 - *nécessité d'une meilleure communication avec les clubs (en cas de dossier incomplet, par exemple)*
- *Peut aider à la constitution des dossiers de demande de subvention*
- *Actions de communication UFOLEP :*
 - *nouveau site internet, facebook régulièrement mis à jour,*
 - *fiches descriptives des sports, livret handisport, etc.*
- *Nouvel agent de développement « sport et éducation » :*
 - *va rencontrer les clubs pour recueillir leurs besoins, etc.*
- *Assurance : c'est l'APAC, à Paris, qui traite.*
-

Effectifs : variation sur 7 saisons

■ 2008-2009 ■ 2009-2010 ■ 2010-2011 ■ 2011-2012 ■ 2012-2013 ■ 2013-2014 ■ 2014-2015



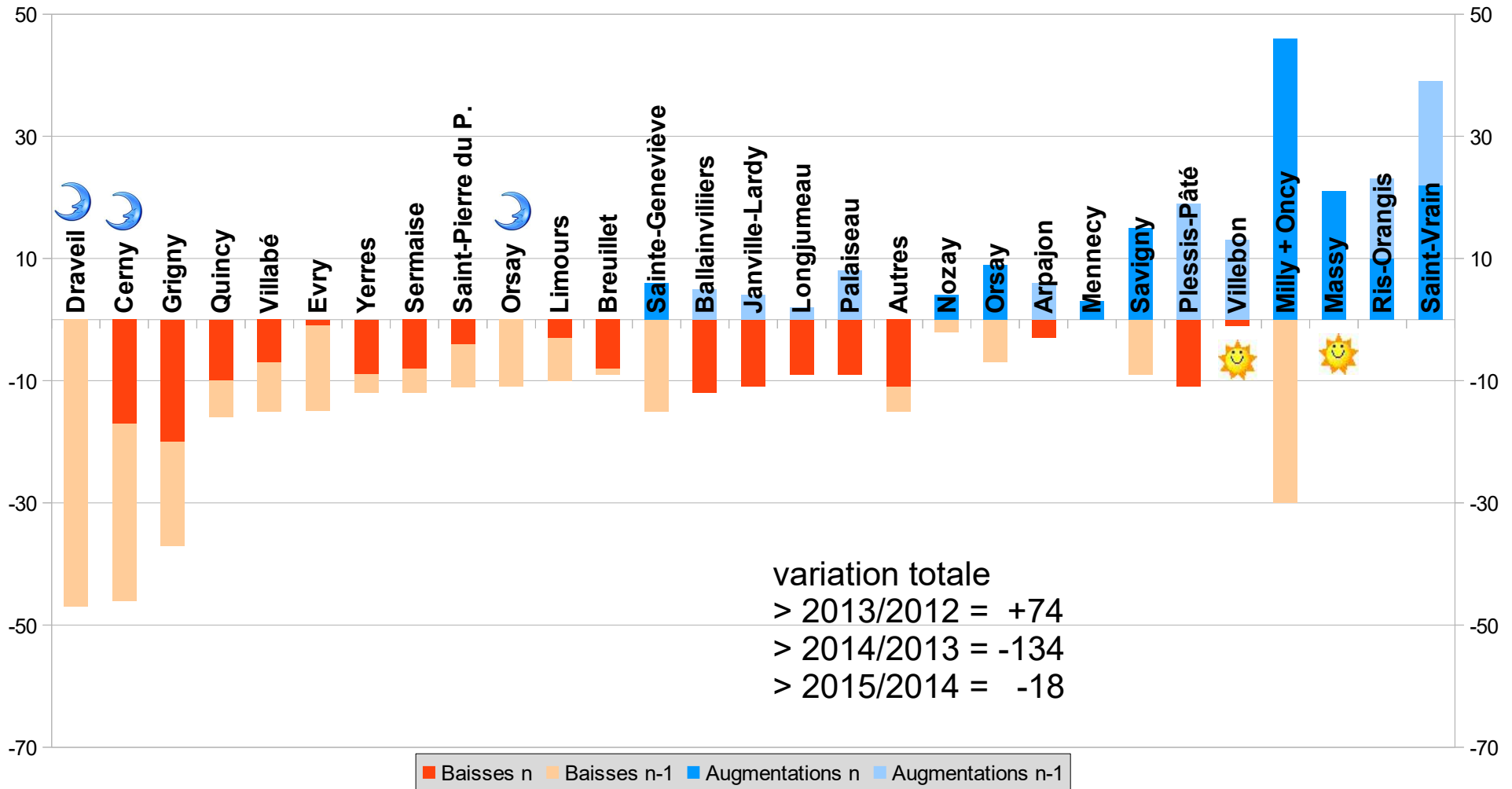
RGV 2015

12

Effectifs : variation de 2014 à 2015

- Nombre de licences légèrement en hausse dans les catégories jeunes ; en baisse pour les adultes.
- Hausses de licences
 - 12 clubs pour +141 licenciés,
 - bienvenue à Massy, retour de Savigny (coupe nat.),
- Baisses
 - 22 clubs pour -159 licenciés

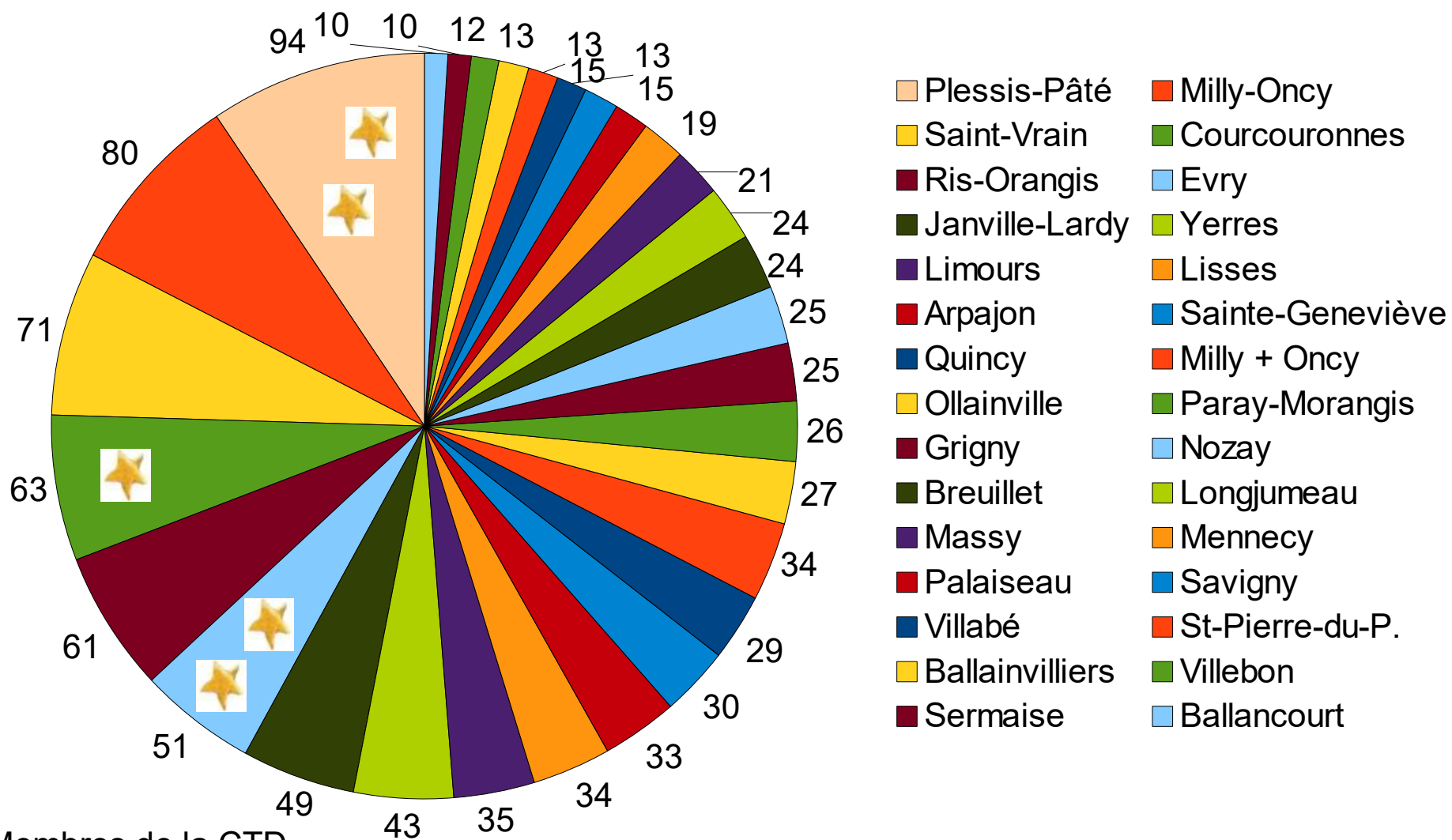
Effectifs : variation de 2013 à 2015



 0 licencié en 2015

 0 licencié en 2013

Effectifs : clubs 2014-2015



★ Membres de la CTD

RGV 2015

Effectifs au 22/06/2015 (licenciés R2) – 3 doubles licences - Total = 975

Effectifs - Débat

- *Comment l'UFOLEP 91 peut aider les clubs à « pénétrer » les collèges et autres établissements ?*
- *Importance aux clubs d'être présents :*
 - *dans les manifestations (Fêtes des associations, etc.),*
 - *dans l'animation des activités péri-scolaires*
- *Comment s'appuyer sur les mangas et dessins animés de volley-ball ?*
-
-

La Commission Technique Départementale

- Les CTD sont autonomes, l'UFOLEP ne gère pas notre activité,
- Plus une CTD est « fournie », plus elle peut organiser des manifestations, mener à bien des actions,
- Il faudrait être 10 pour fonctionner correctement, pour décider plus objectivement
- Par ailleurs, la CTD doit être représentative :
 - femmes/hommes (1+4 cette saison)
 - sud/nord ~ ruraux/citadins (0+5)
 - petits/grands clubs (petits effectifs non représentés)

La Commission Technique Départementale

- Quelques difficultés de fonctionnement cette année :
 - une communication pas optimale,
 - difficultés à se réunir eu égard aux plannings de chacun,
 - pas de communication des clubs vers la CTD :
quels sont les besoins, les attentes ?

La CTD - Débat

- *Proposition :*
 - *un noyau dur actif de 5-6 membres (2 adultes, 1 jeunes, 1 coordination, 1 communication) ≈ Bureau,*
 - *plus selon les actions décidées (formation, tournoi, etc.)*
 - *→ réponses attendues si possible dans les 48h*
-
-
-

Les enfants

- Rencontres :
 - Championnat sous forme de tournois avec cumul des points marqués ou avec somme des points de classement obtenus pour chacun d'eux:
 - 6 tournois Pupilles + Poussins, 6 Benjamins + Minimes
 - Coupe de l'Essonne.
- Arbitrage
 - arbitrage par les joueurs, mais pas de validation, cette année encore, de *Jeunes arbitres* lors des tournois Enfants
- Problèmes
 - pas assez d'équipes en pupilles,
 - peu d'équipes ayant participé à tous les tournois.

Résultats du championnat 7-8 ans (pupilles)

Nés en 2006-2007



Merci, pour leur accueil, aux clubs de :
Milly-la-Forêt-Oncy (4) et Ris-Orangis (2)

Classement Général PUPILLES		
1	SAINT-VRAIN 1	383
2	RIS-ORANGIS 1	371
3	RIS-ORANGIS 2	252
4	MILLY ONCY	113
5	SAINT-VRAIN 2	34

Participation PUPILLES		
	-	
	RIS-ORANGIS 1	6
	RIS-ORANGIS 2	4
	MILLY ONCY	2
	SAINT-VRAIN 1	6
	SAINT-VRAIN 2	1

Résultats du championnat 9-10 ans (poussins)

Classement Général POUSSINS		
1	MILLY ONCY 1	435
2	RIS-ORANGIS 1	394
3	SAINT-VRAIN 1	379
4	EVRY	337
5	SAINT-VRAIN 2	264
6	MILLY ONCY 2	217
7	RIS-ORANGIS 2	193

Nés en 2004-2005

Merci, pour leur accueil, aux clubs de :
Milly-la-Forêt-Oncy (4) et Ris-Orangis (2)



Participation POUSSINS		
	-	
	EVRY	6
	MILLY ONCY 1	6
	MILLY ONCY 2	3
	RIS-ORANGIS 1	6
	RIS-ORANGIS 2	3
	SAINT-VRAIN 1	6
	SAINT-VRAIN 2	6

Résultats du championnat 11-12 ans (benjamins)

Classement Général BENJAMINS		
1	RIS-ORANGIS 1	96
2	MILLY-LA-FORET 1	89
3	SAINT-VRAIN 1	82
4	PONTHIERRY	66
5	COURCOURONNES	50
6	RIS-ORANGIS 2	37
7	SAINT-VRAIN 2	21
8	RIS-ORANGIS 3	11
9	MILLY-LA-FORET 2	9

Nés en 2002-2003
4x4 open (mixte ou pas)

Merci, pour leur accueil, aux clubs de :
Lardy, Ponthierry, Ris-Orangis (3) et
Saint-Vrain.

Participation BENJAMINS		
	-	
	COURCOURONNES	4
	MILLY-LA-FORET 1	5
	MILLY-LA-FORET 2	1
	PONTHIERRY	6
	RIS-ORANGIS 1	6
	RIS-ORANGIS 2	4
	RIS-ORANGIS 3	1
	SAINT-VRAIN 1	6
	SAINT-VRAIN 2	2



Résultats du championnat 13-14 ans (minimes)

Classement Général MINIMES		
1	MILLY-LA-FORET 1	107
2	SAINT-VRAIN 1	74
3	LARDY 1	72
4	PONTHIERRY	57
5	PLESSIS-PATE	57
6	SAINT-VRAIN 2	53
7	MILLY-LA-FORET 2	36
8	RIS-ORANGIS	32
9	LARDY 2	16

Nés en 2000-2001
4x4 open (mixte ou pas)

Merci, pour leur accueil, aux clubs de :
Lardy, Ponthierry, Ris-Orangis (3) et Saint-Vrain.

Participation MINIMES		
	-	
	LARDY 1	4
	LARDY 2	1
	MILLY-LA-FORET 1	6
	MILLY-LA-FORET 2	3
	PLESSIS-PATE	6
	PONTHIERRY	6
	RIS-ORANGIS	3
	SAINT-VRAIN 1	6
	SAINT-VRAIN 2	5



Coupe de l'Essonne Enfants

4 équ. Pupilles :
1er : Ris-Orangis 1
2d : Saint-Vrain 1

6 équ. Poussins :
1er : Milly-la-Forêt
2d : Saint-Vrain 1



6 équ. Benjamins :
1er : Milly-la-Forêt 2
2d : Milly-la-Forêt 1

6 équ. Minimes :
1er : Milly-la-Forêt
2d : Janville-Lardy

Le dimanche 31 mai matin, à Évry : 4 tournois en salle.
1 ou 2 trophées par catégorie et un porte-clés par participant.

Les Jeunes

- Championnats
 - sous forme de tournois avec somme des points de classement obtenus pour chacun d'eux
 - par tournoi : 1er = 20 pts, puis 16 / 13 / 11 / 10 / 9...
 - cette saison en 4x4 Open (mixte ou non),
 - seulement 5 tournois organisés
 - pas assez de joueurs et joueuses par club pour pouvoir organiser deux championnats

Les Jeunes

- Coupe de l'Essonne
 - 10 équipes présentes (en 4x4)
- Rassemblement National Jeunes
 - à Châteauroux, les 16 et 17 mai,
 - 4 équipes de l'Essonne cette année :
 - Milly-Oncy et Courcouronnes-Nozay
 - en masculin et féminin,
 - aide financière importante de la CTD

Classement féminin	Classement masculin
1 MILLY	1 MILLY
2 PAS DE CALAIS	2 NORD
3 NORD A	3 PAS DE CALAIS
4 NORD B	4 COURCOURONNES
5 COURCOURONNES	5 CHATEAUROUX

Championnat 15-16 ans (Cadets et Cadettes)

Classement Général CADETS-CADETTES		
1	COURCOURONNES 1	69
2	RIS-ORANGIS	58
3	SAINT-VRAIN 2	57
4	PLESSIS-PATE 1	51
5	NOZAY 2	50
6	PONTHIERRY	44
7	SAINT-VRAIN 1	44
8	PLESSIS-PATE 2	41
9	LARDY	38
10	SAINT-VRAIN 3	25
11	MILLY-LA-FORET	20
12	SAINT-VRAIN 4	19
13	COURCOURONNES 2	7
14	COURCOURONNES 3	7
15	NOZAY 1	6
16	PLESSIS-PATE 3	1

Nés en 1998-1999

8 clubs,
16 équipes,
5 tournois
de 8 à 14 équipes.

Participation CADETS-CADETTES		
	-	
	COURCOURONNES 1	5
	COURCOURONNES 2	2
	COURCOURONNES 3	1
	LARDY	4
	MILLY-LA-FORET	1
	NOZAY 1	2
	NOZAY 2	4
	PLESSIS-PATE 1	5
	PLESSIS-PATE 2	4
	PLESSIS-PATE 3	1
	PONTHIERRY	5
	RIS-ORANGIS	5
	SAINT-VRAIN 1	5
	SAINT-VRAIN 2	5
	SAINT-VRAIN 3	4
	SAINT-VRAIN 4	3

Merci, pour leur accueil, aux clubs de :
Milly-la-Forêt, Nozay, Plessis-Pâté,
Saint-Vrain et Ris-Orangis

Coupe de l'Essonne Jeunes



10 équipes Cadets+Cadettes :
1er : Milly-la-Forêt
2d : Courcouronnes 1
3e : Le-Plessis-Pâté

Le dimanche 31 mai après-midi, à Évry : tournoi en salle.
2 trophées et un porte-clés par participant.

Les enfants et jeunes : débat

- *Propositions*
 - *faire jouer les pupilles en 1x1 (au lieu de 2x2)
faire jouer les poussins en 2x2 (au lieu de 4x4)*
 - *service lancé pour les pupilles ?*
 - *consolidation des résultats des tournois :
qui en cumul de points marqués ? en cumul de points de classement ?*
 - *dotation aux clubs accueillant des tournois jeunes (19 demi journées) ?
nb de tournois 2014-2015 : Evry (2), Lardy (1), Milly-la-Forêt (5), Nozay (1),
Plessis-Pâté (1), Ponthierry (1), Ris-Orangis (6) et Saint-Vrain (2).*
 - *pour chaque catégorie avoir (au moins) un référent « organisation » et
un autre « qualification arbitres »*
 - *définir une grille d'évaluation des arbitres
(travail engagé par Philippe de Saint-Félix, de Ris-Orangis),*
 -

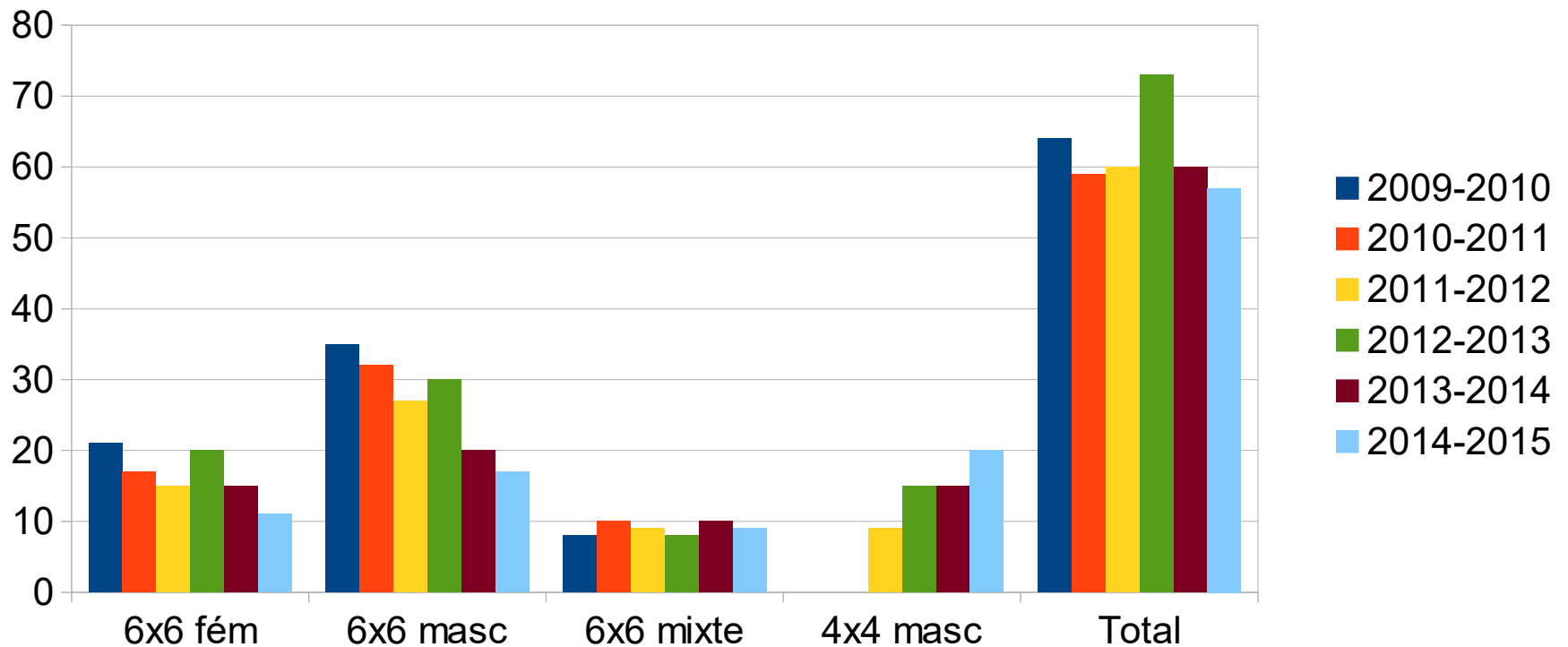
Les enfants et jeunes : débat

- *Autres points :*
 - *faut-il relancer les formations techniques (stages) ?*
 - *comment favoriser la participation au RNJ ?*
 - *questionnaire CNS reçu par les clubs via « contact »*
 - *jeu en 6x6 vs 4x4*
 - *équipe « 91 » ou « clubs »*
 - *frais,*
 - *comment aider les clubs à avoir des sections jeunes ?*
 - *encadrants ? créneaux ?*
 - *forte pression de la ffbv pour récupérer les jeunes*
 - *implication des parents ; bénévolat des jeunes*
 - *livret d'évolution en cours de mise au point par CNS*
 - *RNJ : plutôt en 6x6 ; difficulté à mettre en place des entraînements.*

Les Adultes

- Croissance du championnat 4x4 de semaine,
- La baisse des équipes 6x6 continue,
- Les retards et reports excessifs pénalisés dans les classements,
- Coupe de l'Essonne sur inscription à la rentrée
les 4x4 étaient autorisés à concourir (en 6x6) mais une seule demande
- Quelques litiges jugés (2) et arbitrage neutres (2)
- Deux fois moins de forfaits que la saison précédente
- 14 équipes pénalisées pour plus de 2 de reports

Évolution du nombre d'équipes adultes



Les Adultes

- Utilisation du site Web pour la saisie des résultats du championnat et du critérium
 - feuilles de match préimprimées avec liste des joueurs,
 - quelques équipes réfractaires à la validation ou en retard systématique
 - des feuilles de match stockées de contenu et qualité discutables,
 - des classements faussés par la non approbation des résultats,
 - les reports peu souvent indiqués et approuvés selon les règles,
 - des résultats globalement saisis dans les temps prévus,
 - les pénalités automatiques d'absence, de retard et de reports excessifs ont été appliquées

Championnat 6x6 masculin

13 clubs (-1) ; 17 équipes (-3)

14 reports en D1,
17 en D2 !

6x6 Masculin D1 (verrouillée)	points et pénalités de classement								
	gain rés.	reports att.	en ret.	résultats dem	pén. ret	total fm	pts	total pts	
Lisses	32	.	.	0(2)	-2	.	.	-1	29
Plessis-Pâté 1	33	-1	.	-1(3)	-3	.	.	-1	27
Grigny	29	.	.	-1(3)	-3	.	.	-2	23
Courcouronnes	23	.	.	0(1)	23
Ste-Geneviève	24	-1	.	0(2)	-3	.	.	.	20
Paray-Morangis 1	19	.	.	0(2)	-2	.	.	.	17
Villebon	17	-1	.	0(1)	-1	.	-1	-4	10

6x6 Masculin D2a (verrouillée)	points et pénalités de classement								
	gain rés.	reports att.	en ret.	résultats dem	pén. ret	total fm	pts	total pts	
Milly	23	23
Palaiseau	22	.	.	0(2)	22
Quincy	16	16
Plessis-Pâté 2	12	12
Janville-Lardy 2	2	-2	-4	.	-4

6x6 Masculin D2b (verrouillée)	points et pénalités de classement								
	gain rés.	reports att.	en ret.	résultats dem	pén. ret	total fm	pts	total pts	
Limours	24	-1	23
Longjumeau	18	-1	17
Paray-Morangis 2	15	.	.	0(1)	.	.	.	-1	14
Janville-Lardy 1	12	-2	-1	9
Plessis-Pâté 3	12	-8	4

6x6 Masculin D3 (verrouillée)	points et pénalités de classement								
	gain rés.	reports att.	en ret.	résultats dem	pén. ret	total fm	pts	total pts	
Palaiseau	17	.	.	0(2)	17
Milly	16	.	.	-1(3)	.	.	.	-1	14
Limours	10	-1	9
Longjumeau	6	.	.	0(1)	.	.	-3	-5	-2

6x6 Masculin D4 (verrouillée)	points et pénalités de classement								
	gain rés.	reports att.	en ret.	résultats dem	pén. ret	total fm	pts	total pts	
Quincy	18	.	.	0(1)	-1	.	.	.	17
Plessis-Pâté 2	14	.	.	-1(3)	-3	.	.	-2	8
Paray-Morangis 2	10	.	.	0(1)	-1	.	.	-1	8
Janville-Lardy 1	8	-1	.	-1(3)	-3	.	.	.	3

6x6 Masculin D5 (verrouillée)	points et pénalités de classement								
	gain rés.	reports att.	en ret.	résultats dem	pén. ret	total fm	pts	total pts	
Janville-Lardy 2	-4
Plessis-Pâté 3	-4

2015

Championnat 6x6 féminin

10 clubs (-3) ; 11 équipes (-4)

6x6 Féminin D1a (verrouillée)		points et pénalités de classement								
	gain	reports		en résultats		pén.		total		
	rés.	att.	ret.	dem	ret	fm	att.	ret.	man.	pts
Plessis-Pâté 1	30	30
Lisses	23	-1	-2	.	20
Quincy	20	-1	.	19
Mennecy	17	.	.	0(1)	.	.	.	-1	.	16
Longjumeau	6	.	.	0(1)	.	.	.	-4	.	2
St-Pierre-du-Perray	13	-2	.	0(1)	.	.	.	-5	-14	-8

6x6 Féminin D1b (verrouillée)		points et pénalités de classement								
	gain	reports		en résultats		pén.		total		
	rés.	att.	ret.	dem	ret	fm	att.	ret.	man.	pts
Arpajon	24	.	.	0(1)	-1	23
Limours	17	17
Courcouronnes	16	.	.	0(1)	16
Plessis-Pâté 2	8	.	.	0(2)	.	.	.	-1	.	7
Ste-Geneviève	13	.	.	-1(3)	-1	.	.	-2	-4	5



6x6 Féminin D3 (verrouillée)		points et pénalités de classement								
	gain	reports		en résultats		pén.		total		
	rés.	att.	ret.	dem	ret	fm	att.	ret.	man.	pts
Arpajon	18	.	.	0(1)	18
Plessis-Pâté 1	15	15
Lisses	9	.	.	0(1)	9
Limours	8	8

6x6 Féminin D4 (verrouillée)		points et pénalités de classement								
	gain	reports		en résultats		pén.		total		
	rés.	att.	ret.	dem	ret	fm	att.	ret.	man.	pts
Quincy	16	.	.	0(1)	-1	15
Courcouronnes	12	12
Plessis-Pâté 2	8	-1	.	0(1)	-1	.	.	-1	.	5
Mennecy	8	.	.	0(1)	.	-3	-1	-1	.	3

6x6 Féminin D5 (verrouillée)		points et pénalités de classement								
	gain	reports		en résultats		pén.		total		
	rés.	att.	ret.	dem	ret	fm	att.	ret.	man.	pts
Ste-Geneviève	15	.	.	0(2)	-1	14
Longjumeau	15	-1	.	0(1)	-1	.	-1	-1	.	11
Evry	5	5
St-Pierre-du-Perray	6	.	.	0(2)	-2	.	-2	-3	.	-1

Championnat 6x6 mixte

9 clubs (-1) ; 9 équipes (-1)

18 reports !

6x6 Mixte (verrouillée)	points et pénalités de classement								total pts	
	gain rés.	reports att.	en ret.	résultats dem	pén. ret	en fm	att.	ret.		man.
Arpajon	46	.	.	0(2)	46
Grigny	40	-2	.	38
Ballancourt	39	.	.	0(2)	-1	38
Evry	36	36
Courcouronnes	35	-1	.	34
Ris-Orangis	28	.	.	0(1)	28
St-Vrain	25	.	.	-2(4)	.	.	.	-4	.	19
Ollainville	18	-1	.	-4(6)	.	.	-1	-2	.	10
Villabé	11	.	.	-1(3)	-1	.	.	-2	.	7
~~~~ 0 (F)	.	.	.	.	.	.	.	.	.	.

# Championnat 4x4 masculin

15 clubs (+2) ; 20 équipes (+5)

4x4 Masculin D1 (verrouillée)	points et pénalités de classement									
	gain rés.	reports att.	en ret.	résultats dem	en ret	résultats fm	pén. att.	total ret.	man.	total pts
Mennecy	42	.	.	0(1)	.	.	.	.	.	42
Lisses	38	.	.	0(2)	-1	.	.	.	.	37
Courcouronnes	33	.	.	.	.	.	.	.	.	33
Ballainvilliers	33	.	.	.	.	.	.	-1	.	32
Paray-Morangis 1	35	.	.	-1(3)	-3	.	.	-1	.	30
Milly	30	.	.	-1(3)	-1	.	.	-2	.	26
Arpajon	20	.	.	-3(5)	-3	.	.	.	.	14
St-Pierre-du-Perray	22	-2	.	-3(5)	-4	.	.	-8	.	5

4x4 Masculin D2a (verrouillée)	points et pénalités de classement									
	gain rés.	reports att.	en ret.	résultats dem	en ret	résultats fm	pén. att.	total ret.	man.	total pts
Grigny 1	29	.	.	.	.	.	.	.	.	29
Massy 3	26	.	.	.	.	.	-1	-1	.	24
Evry	22	.	.	0(1)	.	.	.	.	.	22
Sermaise	22	.	.	.	.	.	.	.	.	22
Massy 2	17	.	.	.	.	.	.	.	.	17
Nozay 2	18	.	.	.	.	.	.	-2	.	16

4x4 Masculin D2b (verrouillée)	points et pénalités de classement									
	gain rés.	reports att.	en ret.	résultats dem	en ret	résultats fm	pén. att.	total ret.	man.	total pts
Grigny 2	30	.	.	0(1)	.	.	.	-1	.	29
Ris-Orangis	28	.	.	.	.	.	.	-1	.	27
Ste-Geneviève	22	.	.	.	.	.	.	-1	.	21
Paray-Morangis 2	18	.	.	.	.	.	.	-1	.	17
Massy 1	17	.	.	.	.	.	.	.	.	17
Nozay 1	17	.	.	0(1)	.	.	.	-1	.	16

4x4 Masculin D3 (verrouillée)	points et pénalités de classement									
	gain rés.	reports att.	en ret.	résultats dem	en ret	résultats fm	pén. att.	total ret.	man.	total pts
Grigny 2	17	.	.	.	.	.	.	.	.	17
Grigny 1	16	.	.	0(1)	-1	.	.	-1	.	14
Ris-Orangis	15	-1	.	0(1)	-1	.	.	.	.	13
Massy 3	6	.	.	0(1)	.	.	.	.	.	6

4x4 Masculin D4 (verrouillée)	points et pénalités de classement									
	gain rés.	reports att.	en ret.	résultats dem	en ret	résultats fm	pén. att.	total ret.	man.	total pts
Ste-Geneviève	17	-1	.	.	.	.	.	-1	.	15
Paray-Morangis 2	16	.	.	0(2)	.	.	.	-3	.	13
Evry	12	.	.	0(1)	.	.	.	.	.	12
Sermaise	7	.	.	0(1)	.	.	.	-2	-4	1

4x4 Masculin D5 (verrouillée)	points et pénalités de classement									
	gain rés.	reports att.	en ret.	résultats dem	en ret	résultats fm	pén. att.	total ret.	man.	total pts
Massy 1	16	.	.	.	-1	.	.	.	.	15
Nozay 1	18	-1	.	-1(3)	-2	.	-1	-1	.	12
Massy 2	10	.	.	0(2)	-1	.	.	.	.	9
Nozay 2	9	.	.	.	.	.	.	-1	.	8

# Coupes de l'Essonne Adultes

- Sur inscription volontaire
  - Masculines : 16 équipes (sur 17 ; -4)
  - Féminines : 9 équipes (sur 11 ; -6)
  - Mixte : 6 équipes (sur 9 ; -4)
- Finales du 17 mai à Évry
  - Masculin : **Lisses** - Sainte-Geneviève
  - Féminines : **Sainte-Geneviève** - Limours
  - Mixte : **Grigny** - Saint-Vrain

# Coupes de l'Essonne Adultes

Poêle Coupe Masculine				
Quincy 6x6 Masculin D2a ( )	Quincy 6x6 Masculin D2a ( )	Ste-Geneviève 6x6 Masculin D1 ( )	Ste-Geneviève 6x6 Masculin D1 ( )	Lisses 6x6 Masculin D1 ( )
Paray-Morangis 6x6 Masculin D2b (2)				
Ste-Geneviève 6x6 Masculin D1 ( )	Ste-Geneviève 6x6 Masculin D1 ( )			
Plessis-Pâté 6x6 Masculin D2b (3)				
Grigny 6x6 Masculin D1 ( )	Grigny 6x6 Masculin D1 ( )	Palaiseau 6x6 Masculin D2a ( )	Palaiseau 6x6 Masculin D1 ( )	
Janville-Lardy 6x6 Masculin D2a (2)				
Palaiseau 6x6 Masculin D2a ( )	Palaiseau 6x6 Masculin D2a ( )			
Janville-Lardy 6x6 Masculin D2b (1)				
Lisses 6x6 Masculin D1 ( )	Lisses 6x6 Masculin D1 ( )	Lisses 6x6 Masculin D1 ( )	Lisses 6x6 Masculin D1 ( )	
Villebon 6x6 Masculin D1 ( )				
Plessis-Pâté 6x6 Masculin D2a (2)	Plessis-Pâté 6x6 Masculin D2a (2)			
Limours 6x6 Masculin D2b ( )				
Courcouronnes 6x6 Masculin D1 ( )	Plessis-Pâté 6x6 Masculin D1 (1)	Plessis-Pâté 6x6 Masculin D1 (1)	Lisses 6x6 Masculin D1 ( )	
Plessis-Pâté 6x6 Masculin D1 (1)				
Paray-Morangis 6x6 Masculin D1 (1)	Longjumeau 6x6 Masculin D2b ( )			
Longjumeau 6x6 Masculin D2b ( )				

Poêle Coupe Féminine				
Limours 6x6 Féminin D1b ( )	Limours 6x6 Féminin D1b ( )	Limours 6x6 Féminin D1b ( )	Limours 6x6 Féminin D1b ( )	Ste-Geneviève 6x6 Féminin D1b ( )
-				
St-Pierre-du-Perray 6x6 Féminin D1a ( )	St-Pierre-du-Perray 6x6 Féminin D1a ( )	Longjumeau 6x6 Féminin D1a ( )	Longjumeau 6x6 Féminin D1a ( )	
-				
Longjumeau 6x6 Féminin D1a ( )	Longjumeau 6x6 Féminin D1a ( )	Plessis-Pâté 6x6 Féminin D1b (2)	Plessis-Pâté 6x6 Féminin D1b (2)	
-				
Plessis-Pâté 6x6 Féminin D1b (2)	Plessis-Pâté 6x6 Féminin D1b (2)	Plessis-Pâté 6x6 Féminin D1a (1)	Plessis-Pâté 6x6 Féminin D1a (1)	
-				
Plessis-Pâté 6x6 Féminin D1a (1)	Plessis-Pâté 6x6 Féminin D1a (1)	Plessis-Pâté 6x6 Féminin D1a (1)	Ste-Geneviève 6x6 Féminin D1b ( )	
-				
Quincy 6x6 Féminin D1a ( )	Quincy 6x6 Féminin D1a ( )	Ste-Geneviève 6x6 Féminin D1b ( )	Ste-Geneviève 6x6 Féminin D1b ( )	
-				
Courcouronnes 6x6 Féminin D1b ( )	Courcouronnes 6x6 Féminin D1b ( )	Ste-Geneviève 6x6 Féminin D1b ( )	Ste-Geneviève 6x6 Féminin D1b ( )	
-				
Ste-Geneviève 6x6 Féminin D1b ( )	Ste-Geneviève 6x6 Féminin D1b ( )			
Arpajon 6x6 Féminin D1b ( )				

Poêle Coupe Mixte			
Villabé 6x6 Mixte ( )	Arpajon 6x6 Mixte ( )	Grigny 6x6 Mixte ( )	Grigny 6x6 Mixte ( )
Arpajon 6x6 Mixte ( )			
-			
Grigny 6x6 Mixte ( )	Grigny 6x6 Mixte ( )	St-Vrain 6x6 Mixte ( )	
Courcouronnes 6x6 Mixte ( )	Evry 6x6 Mixte ( )		
Evry 6x6 Mixte ( )			
St-Vrain 6x6 Mixte ( )	St-Vrain 6x6 Mixte ( )		
-			



# Critérium « régional »

- Critérium 4x4 à l'initiative de l'Essonne,
- Pas de CTR VB en IdF
- Départements voisins invités :
  - ont répondu : 5 clubs de Seine et Marne (+3), 15 de l'Essonne (+1)
- 39 équipes  
(vs 44 en 2011, 33 en 2012, 42 en 2013, 32 en 2014) :
  - 6 féminines (+2), 14 masculines (+4), 13 mixtes (+1), 6 open 140 (=)

# Critérium « régional »

- Finales le vendredi 27 juin à Fontainebleau
  - Féminine :  
**Caramba (Arpajon) - Rose Pamp (Quincy)**
  - Masculine :  
**Sgbd 2 (Sainte-Geneviève) - Fontainebleau**
  - Mixte :  
**Tous Couplés (Limours) - Lai Prauchx (Plessis-Pâté)**
  - Open 140 :  
**Viocs (Chelles) - Les Zinzins de Marcoussis (Nozay)**

# Critérium « régional »

Poule Féminines - Tableau			
Evry Les Enquiquineuses	Courcouronnes Coc'telles A	Quincy Rose Pamp F	Arpajon Caramba
Courcouronnes Coc'telles A	Courcouronnes Coc'telles A		
Quincy Rose Pamp F	Quincy Rose Pamp F		
-	Quincy Rose Pamp F		
Evry Evry F1	Courcouronnes Coc'telles B	Arpajon Caramba	
Courcouronnes Coc'telles B	Courcouronnes Coc'telles B		
Arpajon Caramba	Arpajon Caramba		
-	Arpajon Caramba		

Poule Mixtes - Tableau			
Plessis-Pâté Lai Prauchx	Plessis-Pâté Lai Prauchx	Plessis-Pâté Lai Prauchx	Limours Tous Couples
Courcouronnes Kimix	Plessis-Pâté Lai Prauchx		
Quincy Rose Pamp Mx	Vert-Saint-Denis Mi-Choco		
Vert-Saint-Denis Mi-Choco	Vert-Saint-Denis Mi-Choco		
Nozay Manchette Raclette	Evry Chihuahua	Limours Tous Couples	
Evry Chihuahua	Evry Chihuahua		
Plessis-Pâté Melting Pot	Limours Tous Couples		
Limours Tous Couples	Limours Tous Couples		

Poule Masculins - Tableau			
Ste-Geneviève Sgdb1	Vernou-la-Celle C Ki Les 3 Autres ?	Ste-Geneviève Sgdb2	Ste-Geneviève Sgdb2
Vernou-la-Celle C Ki Les 3 Autres ?	Vernou-la-Celle C Ki Les 3 Autres ?		
Ballainvilliers Balin	Ste-Geneviève Sgdb2		
Ste-Geneviève Sgdb2	Ste-Geneviève Sgdb2		
Courcouronnes Cowabunga	Fontainebleau Csf Fontainebleau	Fontainebleau Csf Fontainebleau	
Fontainebleau Csf Fontainebleau	Fontainebleau Csf Fontainebleau		
Massy Massy 1	Mennecy Tchi Tcha		
Mennecy Tchi Tcha	Mennecy Tchi Tcha		

Poule Open140 - Tableau			
Janville-Lardy Les Cenobites Tranquilles	Nozay Les Zinzins De Marcoussis	Nozay Les Zinzins De Marcoussis	Chelles Chelles Viocs
Nozay Les Zinzins De Marcoussis	Nozay Les Zinzins De Marcoussis		
Sénart Sénart Op	Sénart Sénart Op		
-	Sénart Sénart Op		
Paray-Morangis Les 16	Chelles Chelles Viocs	Chelles Chelles Viocs	
Chelles Chelles Viocs	Chelles Chelles Viocs		
Ris-Orangis Nationale 7	Ris-Orangis Nationale 7		
-	Ris-Orangis Nationale 7		

# Coupes Nationales Adultes

- Phase qualificative de la **zone Centre + Sud**  
6 équipes de l'Essonne
  - COUPE LELONG – Honneur Féminin
    - Courcouronnes,
  - COUPE CASTELAIN – Excellence Féminine
    - Le-Plessis-Pâté, Savigny,
  - COUPE PIERME – Honneur Masculin
    - Courcouronnes, Le-Plessis-Pâté,
  - COUPE DUBURCQ – Excellence Masculine
    - Lisses.

# Coupes Nationales Adultes



- Finales à Orchies, les 23 et 24 mai 2015
  - COUPE LELONG – Honneur Féminin :
    - **TEMPLEUVE (59)** - Nevers (58) - Fenain (59) - Saint-Estève (66)
  - COUPE PIERME – Honneur Masculin :
    - **SAINT-AMAND (59)** - Muizon (51) - Brive (19) - **Plessis-Pâté (91)**
  - COUPE CASTELAIN – Excellence Féminine :
    - **RUMEGIES (59)** - Aix-Marseille (13) - **Savigny (91)** - Quarouble (59)
  - COUPE DUBURCQ – Excellence Masculine :
    - **BRIVE (19)** - Villereau (59) - Tourcoing (59) - Marseille-Est (13)



RGV 2015





# Tournoi National Mixte 4x4

- à Orchies, les 23 et 24 mai 2015  
10 équipes au lieu des 12 max prévues (+3)
  - MALINCOURT, Vieux-Reng, Cuincy, Aire sur la Lys, Ronchin, Marchiennes B, Alliance Essonne, Évry, Marchiennes A, Dompierre



# Les adultes : finales 2016

- *Tirage au sort du club recevant les finales des Coupes 91 adultes parmi les 6 finalistes de la saison en cours, en excluant les deux derniers clubs les ayant déjà reçues :*
  - *2014 : Grigny ; 2015 : Évry*
  - *parmi : Lisses, Sainte-Geneviève, Sainte-Geneviève, Limours, ~~Grigny~~, Saint-Vrain*
  - *principal : Limours ; remplaçant : Sainte-Geneviève*
- *Tirage au sort du club recevant les finales du Critérium parmi les 8 finalistes de la saison en cours, en excluant les deux derniers clubs les ayant déjà reçues :*
  - *2014 : Évry ; 2015 : Fontainebleau*
  - *parmi : Quincy, Arpajon, Plessis-Pâté, Limours, Sainte-Geneviève, ~~Fontainebleau~~, Nozay, Chelles*
  - *principal : Limours ; remplaçant : Sainte-Geneviève*

# Les adultes : débat

- *Propositions application Résultats*
  - *validation obligatoire pour équipe recevant uniquement avec 5 jours ensuite à l'autre équipe pour contester ou obligatoire pour les deux équipes (situation actuelle) ?*
  - *stockage du scan des licences pour mise à disposition des autres équipes ?*
  - *envoi d'une notification à l'autre équipe quand l'une valide*
  - *indication des date/lieu prévus du match en plus de la date limite*
  -
- *Championnats : que pouvons nous proposer de différent ?*
  - *reproposer les championnats 4x4 féminin et mixte ?*
  - *6x6 en semaine ? 4x4 le week-end ? Handi ? Seniors ?*
  - *avenir du 6x6 de week-end ?*
  - *intérêt de maintenir les Coupes 91 féminine et mixte (plus de poules à brasser) ?*



# Les adultes : débat

- *Propositions de modification du règlement :*
  - *écriture d'un règlement « 91 » englobant les règles FIVB que nous appliquons et nos règles spécifiques (plus de référence à la FIVB)*
  - *obliger les demandes de report à transiter par la CTD ou à mettre en copie d'un mail ? Ou conserver la gestion actuelle (application Résultats seule)*
  - *augmenter le temps d'échauffement : match 45mn après RdV (vs 30mn) ? (attention au temps de gymnase dispo pour 4x4)*
  - *nomination possible de liberos différents d'un set à l'autre ?*
  -
- *Augmenter les contrôles a posteriori :*
  - *contrôle de toutes les feuilles de match*
  -

# Les adultes : débat

- *Propositions pour augmenter la connaissance des règles :*
  - *soirée de 2 h de rappels (gestes d'arbitrage, règles 91, etc.) ? en septembre ou octobre ; 3 sessions*
  - *chaque équipe doit y faire participer au moins un joueur -1 pt au classement de l'équipe si personne ne l'a suivie ?*
  -
- *Propositions pour favoriser les Compétitions Nationales*
  - *rembourser les inscriptions des équipes finalistes (CN & TNM),*
  - *mettre les inscrits en Coupe Nat en têtes de séries des Coupes 91 de manière à les libérer de 2 ou 3 matchs (idem cette saison)*
  -
-

# Les adultes : débat

- *Projets de calendrier (voir annexes)*
  - *début du championnat en octobre ou novembre ?*
  - *chevauchement du championnat (4x4 6x6x) avec le critérium ?*
  - *chevauchement des matchs de coupe et du championnat ?*
  - *allègement de la Coupe 91 pour les inscrits en Coupe Nat,*
  - *fin du 6x6 (14^e journée) le 12 avril*
  - *début du critérium le 4 mai (vacances de printemps entre les deux),*
  - *finale Coupe 91 : ?*  
*finale Critérium : vendredi 24 ou samedi 25 juin ?*  
*RGV : lundi 27 juin*

# Formations

- Premiers secours – PSC1
  - Organisées par l'UFOLEP 91
  - Plusieurs sessions dans l'année
- Animation VB
  - Session BF1A Volley : une session spécifique réalisée (gérée par UFOLEP 91),
- Arbitrage
  - Session BF1O Volley : non réalisée (gérée par UFOLEP 91),
  - Pas de *Jeunes arbitres* lors des tournois Enfants
- Techniques
  - Aucune cette saison

# Les formations : débat

- *Une session BF1A en septembre ou octobre ?*
  -
- *Animateurs, Officiels :*
  - *quels sont les besoins des clubs ?  
qu'est ce qui bloque les inscriptions ?*
  - *Coût des formations ?*
    - *BF1A = PCS1 (50€) + tronc commun (gratuit) + spécifique VB (50€) = 100 €  
la CTD pourrait participer au financement*
- *Formation technique des Jeunes + Préparation au RNJ ?*
- *Jeunes arbitres : un responsable par catégorie ?*
- 
-

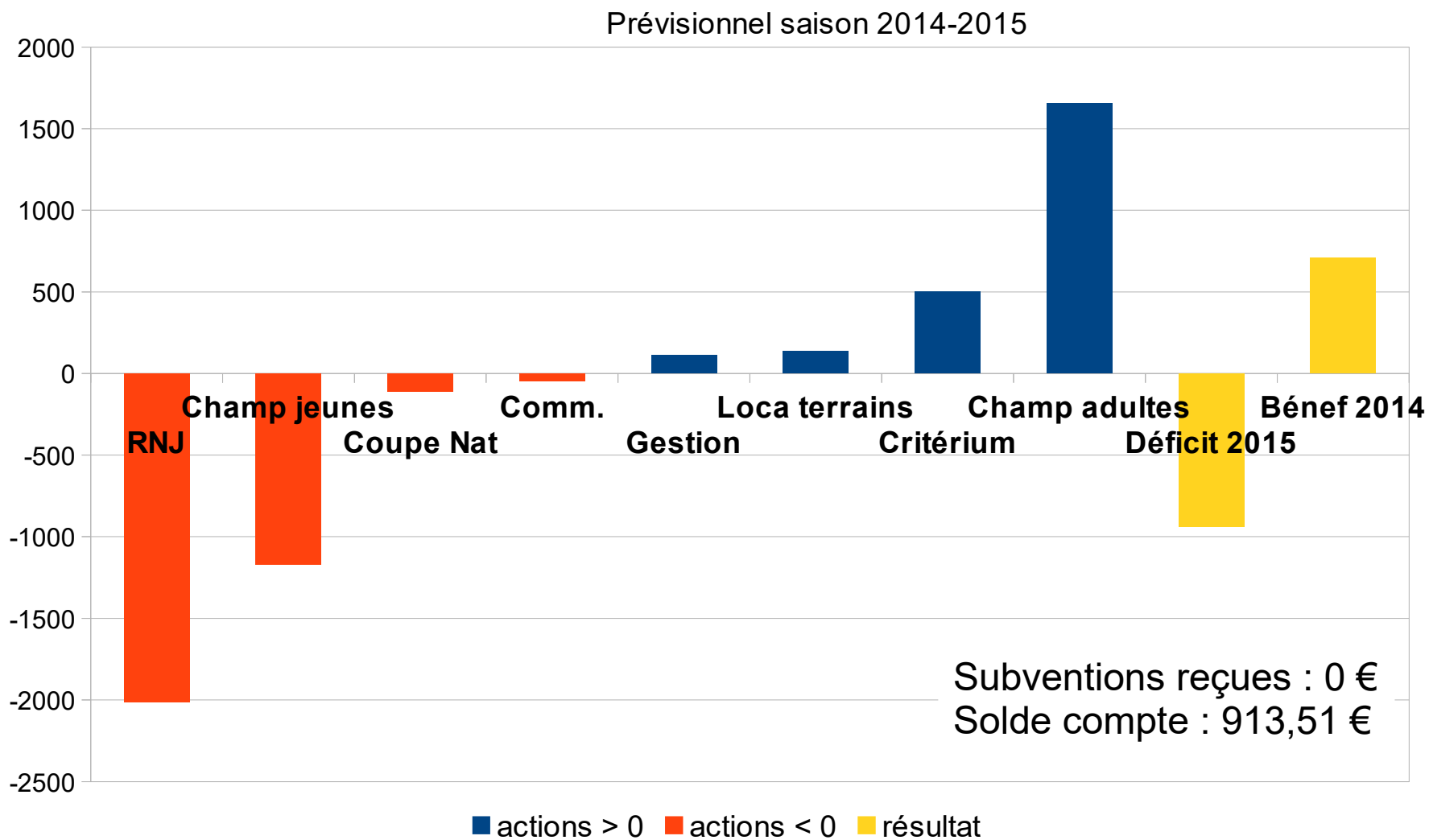
# Communication

- Web :
  - site web : <http://ufolep91-volley.org/>
  - facebook : <https://www.facebook.com/Volley.91.UFOLEP>  
(Driss a relayé les résultats des Coupes Nat Honneur et participé à l'animation de la page de la CTD)
- Mailings :
  - clubs + équipes ou équipes seulement
- Manifestations :
  - VitalSport Décathlon à Brétigny (13-14/09/2014)
  - Volley assis à Sainte-Geneviève (01/03) et Évry (11/06)
- Manquent :
  - communication à destination des institutions (CG, CR, etc.),
  - contacts avec la presse (TV et journaux locaux).

# La communication : débat

- *Nécessité d'avoir 1 ou 2 membres de la CTD chargés de la communication, pour « professionnellement » :*
  - *alimenter facebook de façon régulière mais raisonnable,*
  - *envoyer à la presse régionale les résultats chaque début de semaine ?*
  - *diffuser largement nos événements (finales, rencontres des Coupes Nat, etc.)*
- *Définir et diffuser un argumentaire « jouer en UFOLEP » ...sans dénigrer les autres fédés*
- *Être plus présents lors des manifestations des clubs, des villes ou du Conseil Général ?*
  - *seuls les clubs ont les ressources humaines pour cela... quelle aide de la CTD ou UFOLEP 91 ?*
- *Réunions à thème avec les clubs ? Quels thèmes ?*
- *Enrichir le site internet de la CTD : liens, matériels prêtés, financements, etc.*
- *Diffusion d'une newsletter ?*

# Finances : résultats par action





# Finances - débat

- *Rembourser les clubs des frais d'inscription aux compétitions nationales quand leur équipe participe aux phases finales (Coupes Nat) ou à la finale (Tournoi) ?*
  - *cette année : Plessis-Pâté (Honn M) et Savigny (Excel F) = 2 x 56 €*
- *Montant des engagements d'équipe*
  - *les tarifs 2014-2015 :*
    - *adultes : 40 € par équipe (depuis au moins 2008-2009)*
    - *jeunes : 13 € par catégorie (depuis 2013-2014)*
    - *critérium : 25 € par équipe*
  - *maintien des montants ?*  
*augmentation pour compenser les décisions prises ?*  
*(gratuités, tournois jeunes, coupe nat, formation, etc.)*
- 
-

# Nouvelle CTD

- Coordination & finance :
- Adultes :
- Jeunes :
- Communication :
- Formation :
- 
- 

=> rejoignez la CTD !

# Fin de saison

- Pendant les vacances
  - mois d'août : le Playa Tour UFOLEP à Évry du 5 au 8
- A la rentrée
  - 12 et 13 septembre : Vital Sport avec Décathlon
  - septembre / octobre : formation règlement ?
  - septembre / octobre : formation BFA1 ?
  - septembre / octobre : formation BFO1 ?



Photo non contractuelle – Suggestion de présentation

# Synthèse des décisions prises 1/4

- Jeunes :
  - faire jouer les pupilles en 1x1 (au lieu de 2x2)
  - faire jouer les poussins en 2x2 (au lieu de 4x4)
  - autoriser le service lancé pour les pupilles (à confirmer)
  - pour chaque catégorie avoir (au moins) un référent « organisation » et un autre « qualification arbitres »
  - définir une grille d'évaluation des arbitres (validation du travail engagé par Philippe de Saint-Félix, de Ris-Orangis),
  - remettre en place un stage technique, couplé ou non à la préparation des équipes du RNJ
  - encourager l'implication des parents (quelle contrepartie ? formation, mais à quoi ?)
  - encourager le bénévolat des jeunes (leur donner des responsabilités)

# Synthèse des décisions prises 2/4

- Adultes :
  - les championnats et coupes seront proposés comme l'an dernier (4x4 et 6x6 en masc, fém et mixte),
  - écriture d'un règlement « 91 » englobant les règles FIVB que nous appliquons et nos règles spécifiques,
  - augmentation du nombre de contrôles par la CTD (contrôle de toutes les feuilles de match, etc.),
  - formation "obligatoire" de 2h : rappel des règles et gestes d'arbitrage. Un point sera ajouté aux équipes ayant envoyé au moins un joueur à l'une des trois séances proposées,
  - premier week-end de championnat 6x6 : les 10 et 11 octobre,
  - Limours organisera les finales de ??? et Sainte-Geneviève organisera les finales de ???

# Synthèse des décisions prises 3/4

- Application Résultats :
  - la méthode actuelle de validation par les deux équipes est conservée,
  - les licences seront toujours à présenter (pas de stockage obligatoire sur le site),
  - envoi d'un mail à l'autre équipe après une validation,
  - envoi d'un mail à la CTD lors de la création d'un report,
  - indication des date et lieu de rencontre par défaut en plus de la date limite (=> un seul à indiquer lors de l'inscription),

# Synthèse des décisions prises 4/4

- Finances :
  - non remise des récompenses aux clubs absents à la réunion de fin de saison,
  - remboursement aux clubs de leurs frais d'inscription aux compétitions nationales quand leur équipe participe aux phases finales (Coupes Nat) ou à la finale (Tournoi) ; si présent à la réunion ; cette année donc : Plessis-Pâté (Honn M) = 56 €,
  - maintien des tarifs d'inscription d'équipe pour la saison 2015-2016 (40€ et 13€)
- Nouvelle CTD :
  - [Driss Chaouy](#) (Le Plessis-Pâté), [Franck Héry](#) (Évry), [François Giraud](#) (Évry), [Laurent Lanciaux](#) (Courcouronnes), [Myriam Langoz](#) (Le Plessis-Pâté)